

## Produktbeschreibung LUCCONdesign



LUCCONdesign wird in einem Spezialverfahren aus Feinbeton und Lichtleitern hergestellt. Trotz der Lichtleiter entspricht die Festigkeit und Beständigkeit des Lichtbetons der der hochfesten Betone.

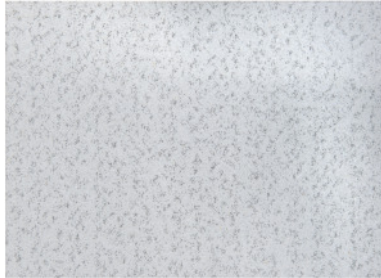
Die annähernd verlustfreie Lichtleitung ermöglicht es, Licht, Schattenwürfe oder sogar Farben durch den Beton zu sehen – selbst bei großen Wandstärken. LUCCONdesign wird werkseitig in schwarz, weiß und grau in großformatigen Platten hergestellt.

Mit natürlichem oder künstlichem Licht (zB LED Panel) hinterleuchtet, wirkt der Beton leicht und durchscheinend. Er beginnt zu leuchten.

<b>Eigenschaften:</b>	<p>hohe Dichtigkeit (Oberflächenqualität)  w/z Wert: 0,30 bis 0,36  Biegezugfestigkeit: &gt; 10 N/mm<sup>2</sup>  Druckfestigkeit: ≥ 100 N/mm<sup>2</sup>  Hoher Frost-, Tausalz-Widerstand  Hoher Abriebswiderstand  Rohdichte: 2300 – 2400 kg/m<sup>3</sup>  Norm: DIN EN 1341</p>
<b>Plattenformate:</b>	1.500 x 1.000 mm oder 2.000 x 1.000 mm
<b>Stärken:</b>	20 oder 30 mm
<b>Betonart:</b>	Hochleistungsbeton
<b>Lichtleiter:</b>	<p>300.000 Fasern/m<sup>2</sup>  Durchmesser 0,4mm</p>
<b>Oberflächen:</b>	<p>poliert, gebürstet, gestrahlt, werkseitig hydrophobiert;  alle Bearbeitungsmöglichkeiten wie bei Naturstein möglich  (z.B. Bohren, Nuten,...)</p>



**Standardfarben:**



weiß



grau



schwarz

Sonderfarben auf Anfrage

**Verfügbarkeit:** Standardplatte ab Lager, Sonderanfertigungen auf Anfrage

**Hersteller:** **CRE Panel GmbH**  
Lastenstraße 72  
A-6840 Götzis / Vorarlberg  
05523 / 62788-8  
[office@crepanel.com](mailto:office@crepanel.com)  
[www.crepanel.com](http://www.crepanel.com)  
[www.luccon.com](http://www.luccon.com)